

ISOPONTE ROBUSTO an der ersten MINERGIE Expo in Luzern

8.4.2011

An der ersten MINERGIE Expo in Luzern haben zwei Firmen der Saint-Gobain-Gruppe ein neues Fassadensystem präsentiert: ISOPONTE ROBUSTO ist eine besonders belastungsfähige verputzte Fassade für den Holzbau, die dank reduzierter Wärmebrücken hervorragende Dämmleistungen mit geringen Konstruktionstiefen erreicht.

An der ersten MINERGIE Expo in Luzern wartete Saint-Gobain gleich mit zwei Neuheiten auf: Zum ersten Mal sind die zwei Unternehmen Saint-Gobain ISOVER AG und Saint-Gobain Weber AG (Systeme MARMORAN) gemeinsam aufgetreten. Und sie haben dabei ein neues Fassadensystem präsentiert, das Produkte der beiden Unternehmen zu einem innovativen Ganzen kombiniert: ISOPONTE ROBUSTO heisst die neuartige verputzte Fassade für den Holzbau mit vielen Vorteilen.

Reduktion der Wärmebrücken – geringe Konstruktionsdicke

Klassische Holzbauten bestehen aus ausgedämmten Gefachen. Dabei bilden die Holzständerwände Wärmebrücken über die gesamte Konstruktionstiefe. Damit die geforderten U-Werte erreicht werden, müssen die Wände relativ dick ausgestaltet werden. Das muss neu nicht mehr sein: Bei ISOPONTE ROBUSTO werden diese Wärmebrücken unterbrochen. Anstelle einer Holzplatte bildet die feste hochleistungsfähige 120 mm starke Dämmplatte ISOPONTE mit einem Lambda-Wert von nur 0.032 W/m K den Aussenabschluss der Wand: die Ständerhölzer werden überdämmt, die Wärmebrücken um fast die Hälfte reduziert. Das hat einen direkten Einfluss auf die Dicke der Wandkonstruktion: Um die U-Werte einer konventionellen Fassade zu erreichen, ist ein Viertel weniger Wandstärke nötig. Das bedeutet einen Raumgewinn im Inneren und weniger Baumaterial.

Schlagfest und vielseitig beschichtbar

ISOPONTE ROBUSTO kombiniert dazu den dickschichtigen Aussenputz MW-ROBUSTO. Mit etwa 20 mm ist diese Schutzschicht drei bis viermal so stark wie bei konventionellen Fassaden. Die Fassade ist nicht nur robust, sie fühlt und hört sich auch so an. Zudem ist ROBUSTO schlagfest und witterungsbeständig. Ein integriertes Armierungsgitter, das direkt mit dem Putzuntergrund verbunden ist, trägt weiter zur Festigkeit bei und eröffnet neue Möglichkeiten bei der Beschichtung: Vom konsequent mineralischem Beschichtungsaufbau bis zur Belegung mit keramischen Platten oder Klinker kann praktisch jeder Wunsch erfüllt werden.

Erfolgreiche Zusammenarbeit

ISOPONTE ROBUSTO ist ein schlankes, aber hervorragend gedämmtes und sehr strapazierfähiges Holzbaufassadensystem, das viele Gestaltungsmöglichkeiten eröffnet. Die Zusammenarbeit der beiden Saint-Gobain-Firmen ISOVER AG und Weber MARMORAN AG beschränkt sich aber nicht auf dieses Produkt, sie hat sich mit dem gemeinsamen Messeauftritt in Luzern bereits fortgesetzt. Dabei ist vor allem eines klar geworden: es gibt noch mehr, bisher ungenutztes Potential in der Zusammenarbeit zwischen den beiden Firmen.

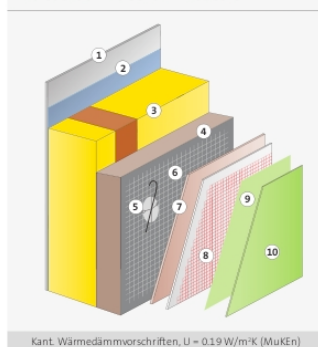
Kontakt

Für weitere Informationen steht Christa Baisotti, Saint-Gobain ISOVER AG zur Verfügung: per Mail unter christa.baisotti@saint-gobain.com oder unter der Telefonnummer 021 906 02 72.

Bildmaterial



Konstruktion mit ISOPONTE-ROBUSTO



- 1 Gipsfaserplatte 15 mm
- 2 VARIO KM DUPLEX UV
- 3 Holzständerwand: 60/120 mm, ausgedämmt mit ISOCONFORT 032
- 4 ISOPONTE 032 60 mm
- 5 Dämmstoffdübel (System ROBUSTO)
- 6 MARMONET Drahtgitterarmierung
- 7 ROBUSTO Grundputz KK78 ca. 15 mm
- 8 Einbettung ROBUSTO Grundputz KK78 ca. 5 mm mit zusätzlichem Armierungsgewebe KA60
- 9 SILCANOVA Grund
- 10 SILCANOVA Deckputz und SILCANOVA Farbe

Kant. Wärmedämmvorschriften, U = 0,19 W/m²K (MuKEn)

